



Schmiedrued-Walde

natürlech xond läbe

Umfrage Wohnformen



Herzlich Willkommen



Inhalt

1. **Welche Ziele verfolgt der Gemeinderat?**
2. **Ergebnisse aus der Umfrage**
3. **Schlussfolgerungen**
4. **Weiteres Vorgehen bzw. Absichten des Gemeinderates**
5. **Ihre Fragen**
6. **Apéro**

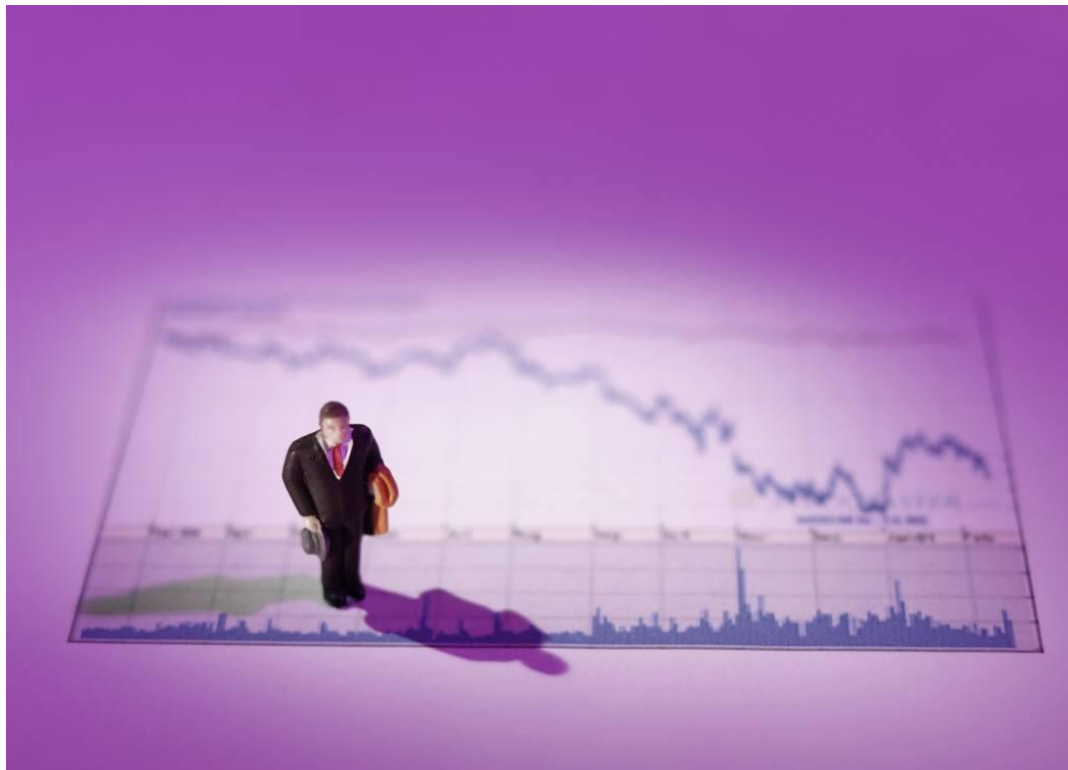


1. Welche Ziele verfolgt der Gemeinderat

- Der Anteil Mietwohnungen in der Gemeinde soll gehoben werden
- Das Angebot soll insbesondere die Bedürfnisse von eher jüngeren (U30) und eher älteren Menschen (Ü70) abdecken
- Die Wohnkosten sollten durchschnittlichen finanziellen Möglichkeiten entsprechen
- Die Bevölkerung soll weitestgehend in den Prozess einbezogen sein
- **Zusammengefasst: In der Gemeinde Schmiedrued-Walde sollen die Wohnbedürfnisse optimal gedeckt werden**



2. Ergebnisse aus der Umfrage

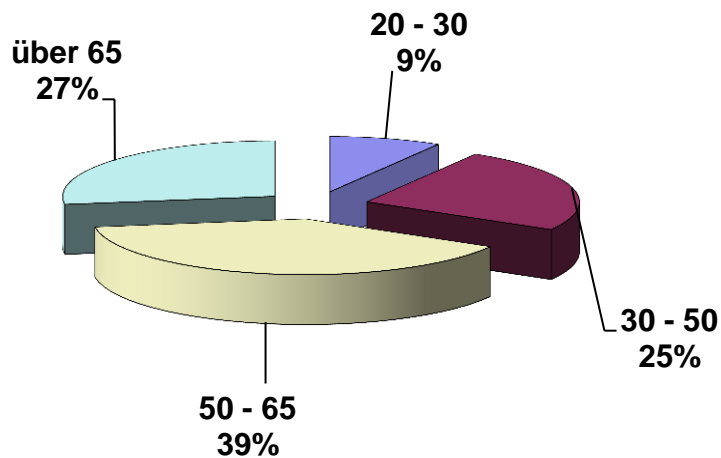




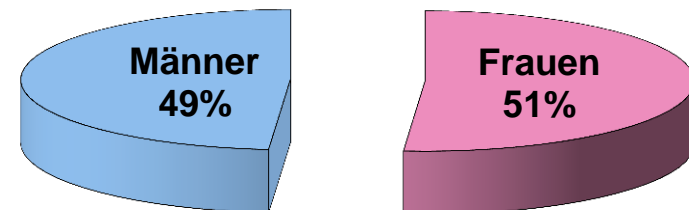
Beteiligung nach Geschlecht und Alter

	Frauen	Männer	Gesamt
20 - 30	4	6	10
30 - 50	17	12	29
50 - 65	22	24	46
über 65	17	15	32
Total	60	57	117

Beteiligung nach Altersgruppen



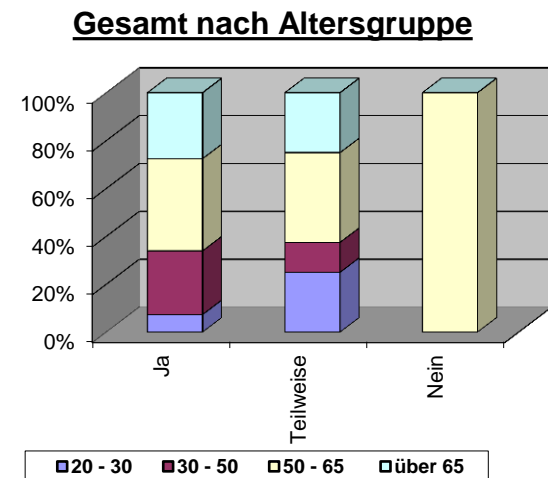
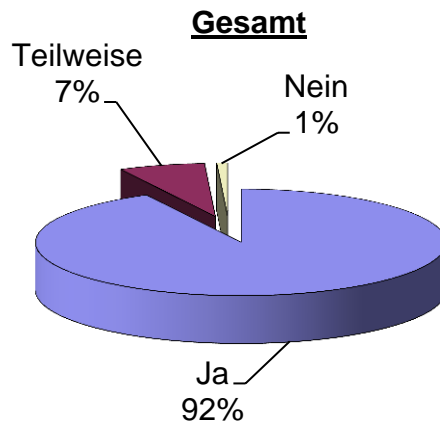
Beteiligung nach Geschlecht





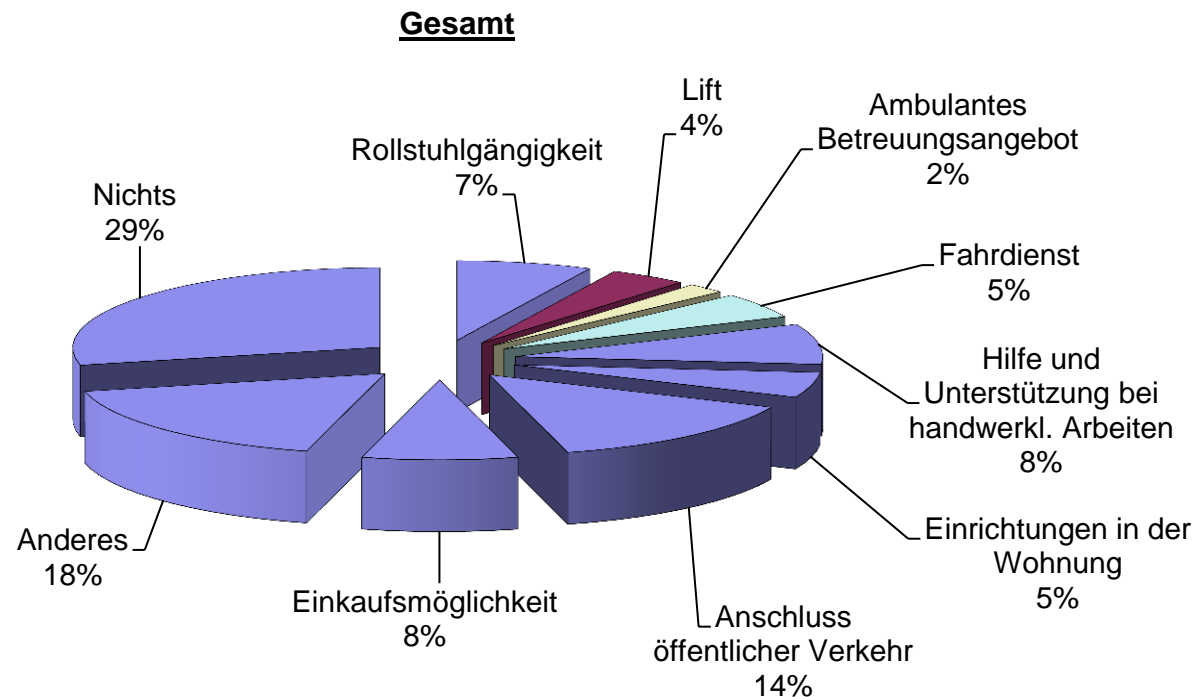
Sind Sie mit Ihrer Wohnform zufrieden?

Altersstufe	Frauen			Männer			Gesamt		
	Ja	Teilweise	Nein	Ja	Teilweise	Nein	Ja	Teilweise	Nein
20 - 30	4	0	0	4	2	0	8	2	0
30 - 50	17	0	0	12	1	0	29	1	0
50 - 65	20	2	0	22	1	1	42	3	1
über 65	13	2	0	17	0	0	30	2	0
Total	54	4	0	55	4	1	109	8	1





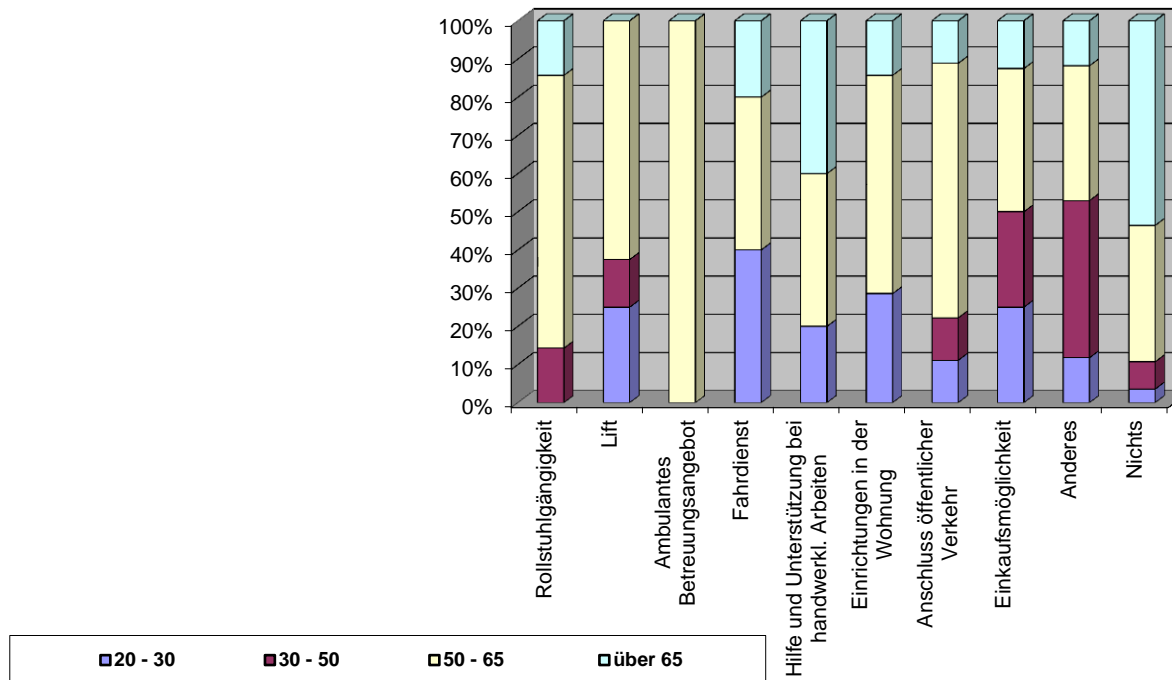
Was fehlt Ihnen in der jetzigen Wohnsituation?





Was fehlt Ihnen in der jetzigen Wohnsituation?

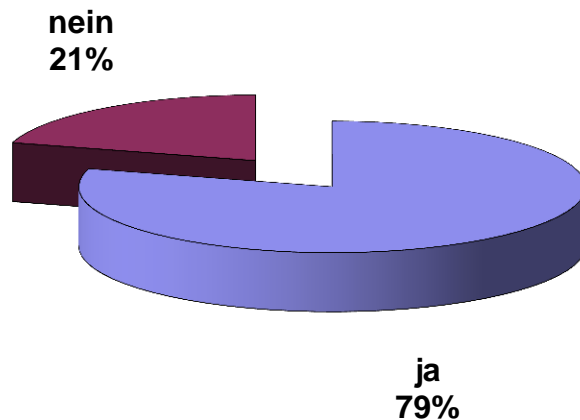
Gesamt nach Altersgruppe



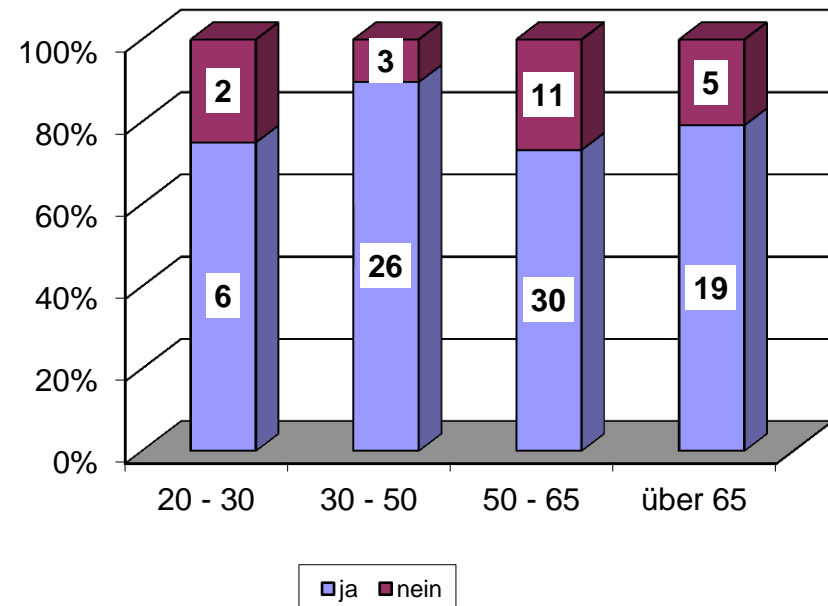


Wünschen Sie eine Alterswohnung mit Dienstleistungen?

Gesamt



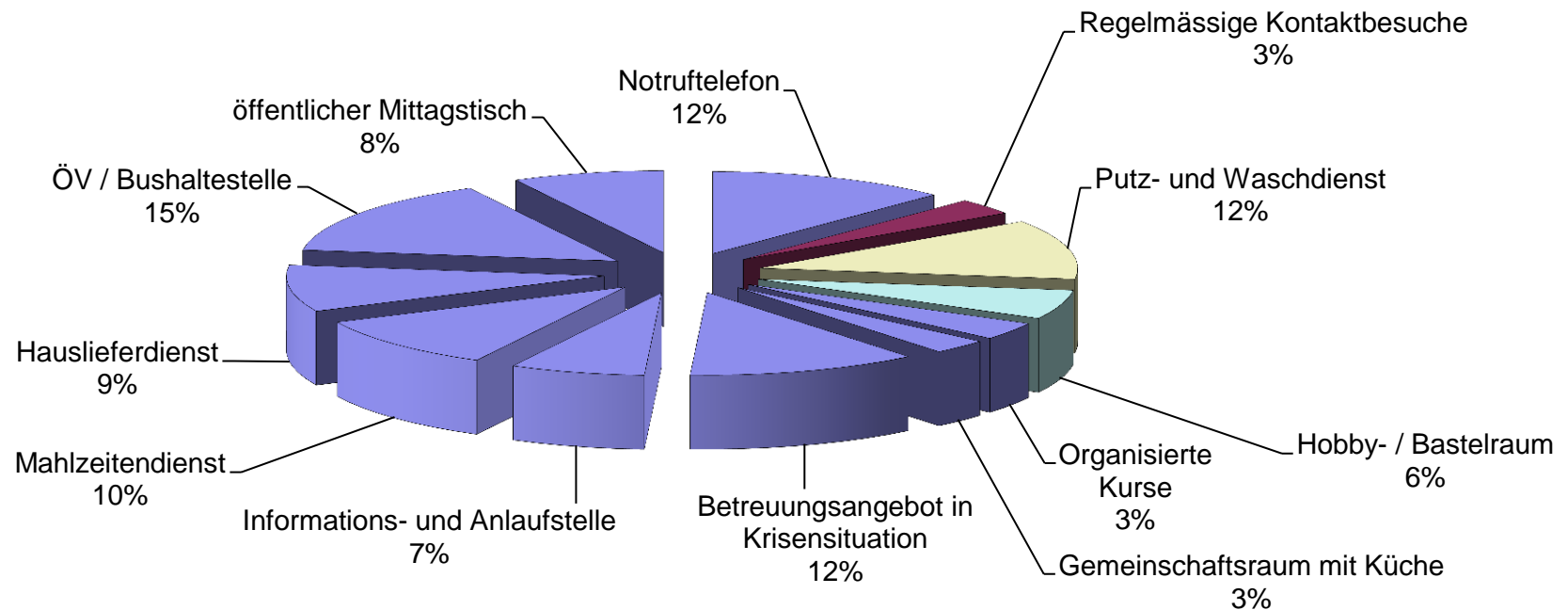
Gesamt nach Altersgruppen





Welche Dienstleistungen wünschen Sie für Ihre künftige Wohnform?

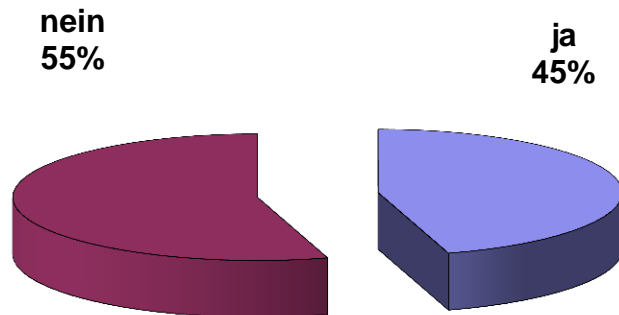
Gesamt



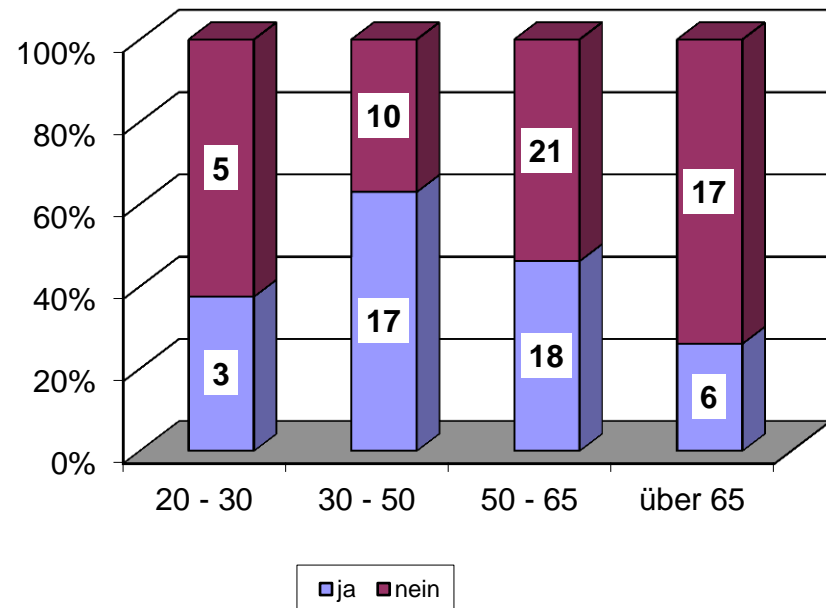


Wünschen Sie eine Hausgemeinschaft, generationenübergreifend, mit Mehrzweckraum und mit Dienstleistungen?

Gesamt



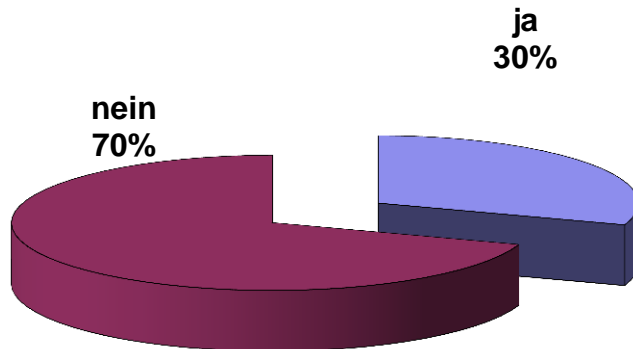
Gesamt nach Altersgruppen



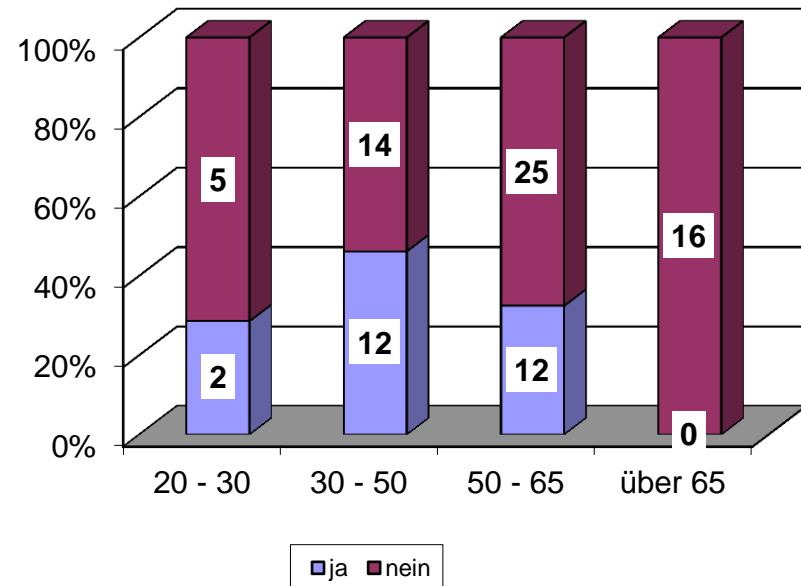


Wünschen Sie eine Wohngemeinschaft (WG im gleichen Haushalt)?

Gesamt



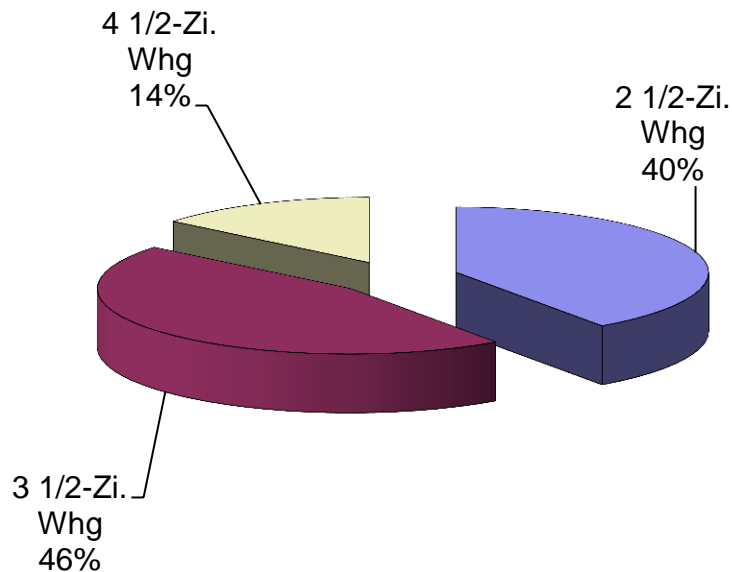
Gesamt nach Altersgruppen



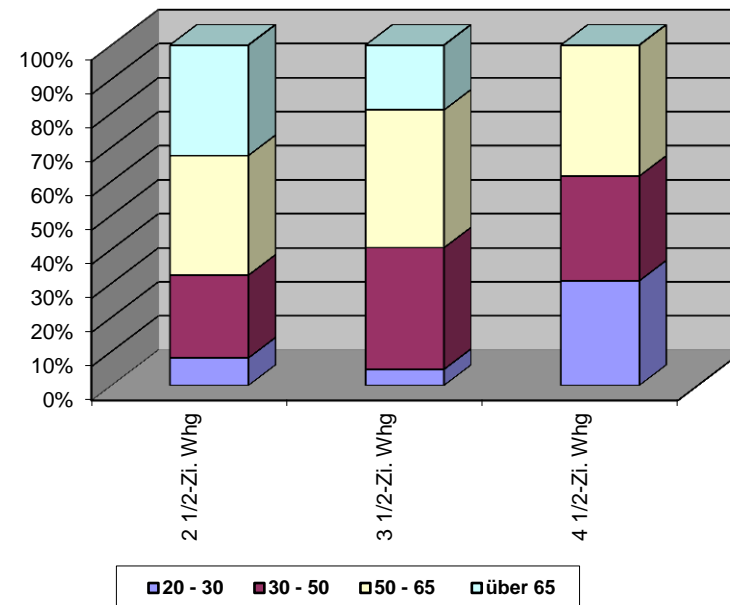


Welche Wohnungsgrösse wuenschen Sie?

Gesamt

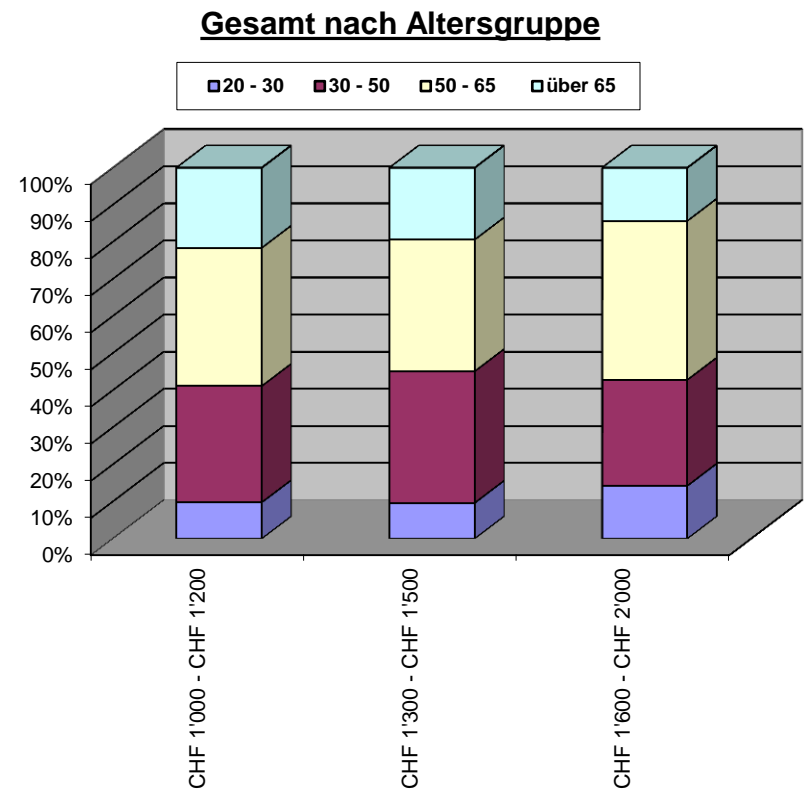
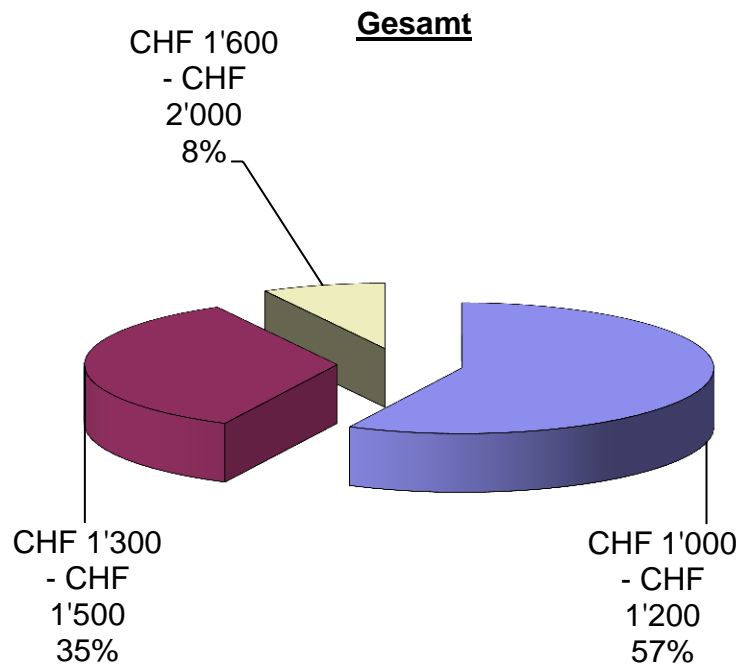


Gesamt nach Altersgruppe



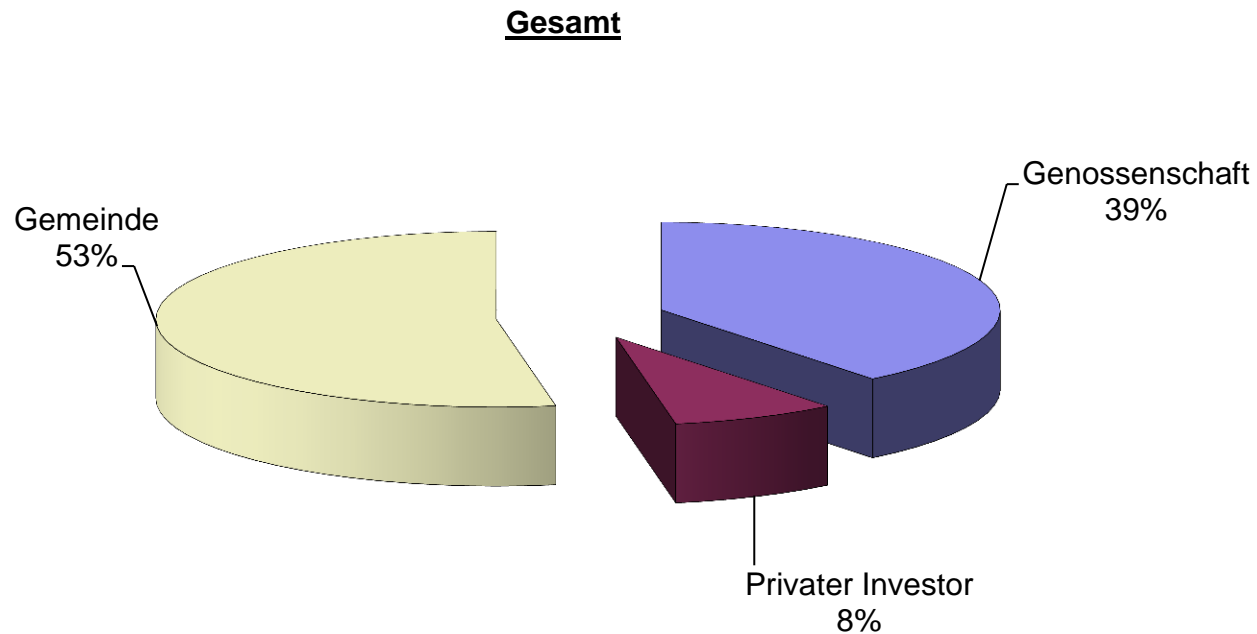


Wieviel Mietzins würden Sie bezahlen (exkl. Nebenkosten)?





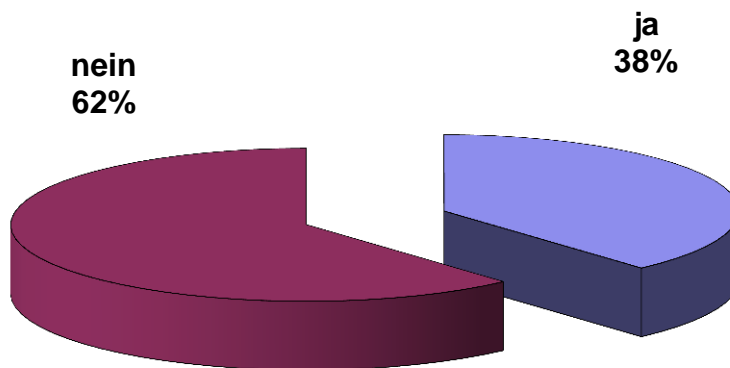
Welche Trägerschaft würden Sie bevorzugen?



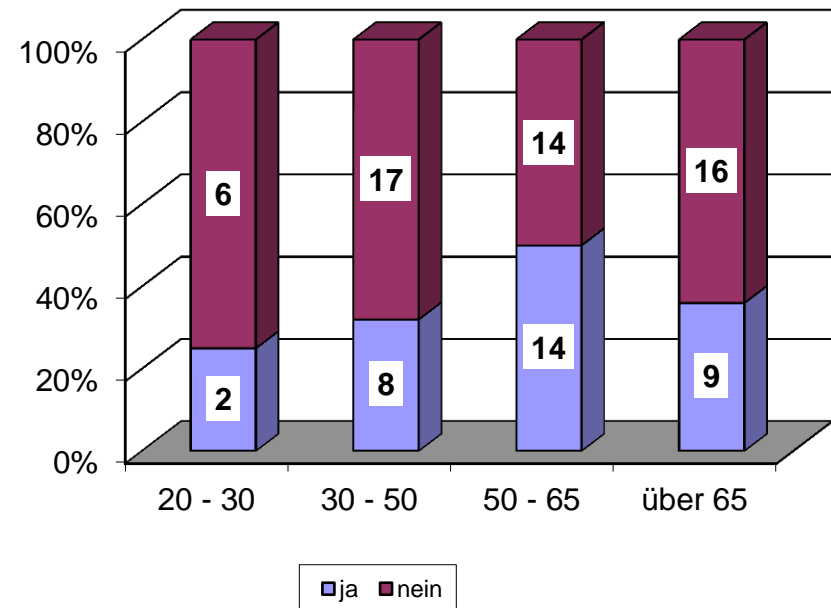


Wären Sie bereit, Anteilsscheine einer Genossenschaft zu zeichnen?

Gesamt



Gesamt nach Altersgruppen





3. Schlussfolgerungen

- Die antwortende Bevölkerung ist sehr zufrieden mit ihrer Wohnsituation (92%!)
- Vermisst wird am ehesten der Anschluss an ÖV, Unterstützung bei handwerklichen Arbeiten, Einkaufsmöglichkeiten und die Rollstuhlgängigkeit
→ **Der neue Wohnraum müsste im Dorfzentrum geschaffen werden**
- Die gewünschten Dienstleistungen bei Alterswohnungen wären vor allem Putz- und Waschdienst, Notruftelefon, Betreuungsangebot in Krisensituationen, Mahlzeitendienst bzw. öffentlicher Mittagstisch und Hauslieferdienst
- Die Nachfrage nach einer generationenübergreifenden Hausgemeinschaft mit Mehrzweckraum ist durchgezogen



- Die Nachfrage nach Wohngemeinschaften (WG im gleichen Haushalt) ist sehr bescheiden, bei der ältesten Bevölkerungsgruppe sogar gar nicht vorhanden
- Am meisten gewünscht sind 2 ½-Zimmer-Wohnungen (40%) und 3 ½-Zimmer-Wohnungen (46%)
- Der Netto-Mietzins sollte sich zwischen CHF 1'000 und CHF 1'500 mtl. bewegen
- Als Bauträgerin wird die Gemeinde (53%) oder eine Genossenschaft (39%) gewünscht
- 38% der antwortenden Bevölkerung wäre bereit, Genossenschaftskapital einzuzahlen. Die auf den Fragebogen genannten Summen betragen total gegen CHF 300'000.



4. Weiteres Vorgehen bzw. Absichten des Gemeinderates

- Es soll ein geeignetes Grundstück gefunden werden (evtl. mit bestehender Baute für Umnutzung oder Abbruch)
- Es soll eine breit abgestützte Wohnbaugenossenschaft gegründet werden, an welcher sich die Gemeinde beteiligt. Bauträgerin wäre jedoch nicht die Gemeinde, sondern die Wohnbaugenossenschaft.
- Es soll ein Bauprojekt realisiert werden, das insbesondere 2 ½-Zimmer- und 3 ½-Zimmer-Wohnungen umfasst
- Allenfalls können bei diesem Vorhaben die künftigen Bedürfnisse der Gemeinde (Gemeindekanzlei) ebenfalls abgedeckt werden



5. Ihre Fragen





6. Apéro



Herzlichen Dank für Ihr Erscheinen und Ihr Interesse